

Emozioni in gioco - 4 anni

SCHEDA PER L'OSSERVAZIONE VALUTATIVA – Riferimenti per la rilevazione delle competenze

INDICATORI PER L'OSSERVAZIONE VALUTATIVA					Traguardi di competenza	Competenze al termine della scuola dell'infanzia
		Sì	No	In parte		
Il sé e l'altro	<ul style="list-style-type: none"> Esprime le proprie emozioni e riconosce quelle altrui. 	<input type="checkbox"/>	<input type="checkbox"/>	<input type="checkbox"/>	Il bambino: <ul style="list-style-type: none"> percepisce i propri sentimenti, sa esprimerli in modo sempre più adeguato. 	<ul style="list-style-type: none"> Riconosce ed esprime le proprie emozioni, avverte gli stati d'animo propri e altrui. Ha un positivo rapporto con la propria corporeità. Si esprime in modo personale, con creatività e partecipazione. Sa raccontare. Rileva le caratteristiche principali di eventi, oggetti, situazioni.
Il corpo e il movimento	<ul style="list-style-type: none"> Imita emozioni con le espressioni del volto. Associa alcune parti del corpo alle emozioni. 	<input type="checkbox"/>	<input type="checkbox"/>	<input type="checkbox"/>	Il bambino: <ul style="list-style-type: none"> prova piacere nel movimento e sperimenta schemi posturali e motori; riconosce il proprio corpo, le sue diverse parti. 	
Immagini, suoni, colori	<ul style="list-style-type: none"> Realizza elaborati artistici lasciandosi ispirare da brani ascoltati. Costruisce e decora maschere ispirate alle emozioni. 	<input type="checkbox"/>	<input type="checkbox"/>	<input type="checkbox"/>	Il bambino: <ul style="list-style-type: none"> utilizza materiali e strumenti, tecniche espressive e creative. 	
I discorsi e le parole	<ul style="list-style-type: none"> Idea semplici scenette impersonando diverse emozioni. 	<input type="checkbox"/>	<input type="checkbox"/>	<input type="checkbox"/>	Il bambino: <ul style="list-style-type: none"> usa la lingua italiana, arricchisce e precisa il proprio lessico; sperimenta drammatizzazioni. 	
La conoscenza del mondo	<ul style="list-style-type: none"> Classifica immagini raffiguranti stati d'animo differenti. Progetta e costruisce elaborati utili a gestire le proprie emozioni. 	<input type="checkbox"/>	<input type="checkbox"/>	<input type="checkbox"/>	Il bambino: <ul style="list-style-type: none"> raggruppa e ordina oggetti e materiali secondo criteri diversi. 	

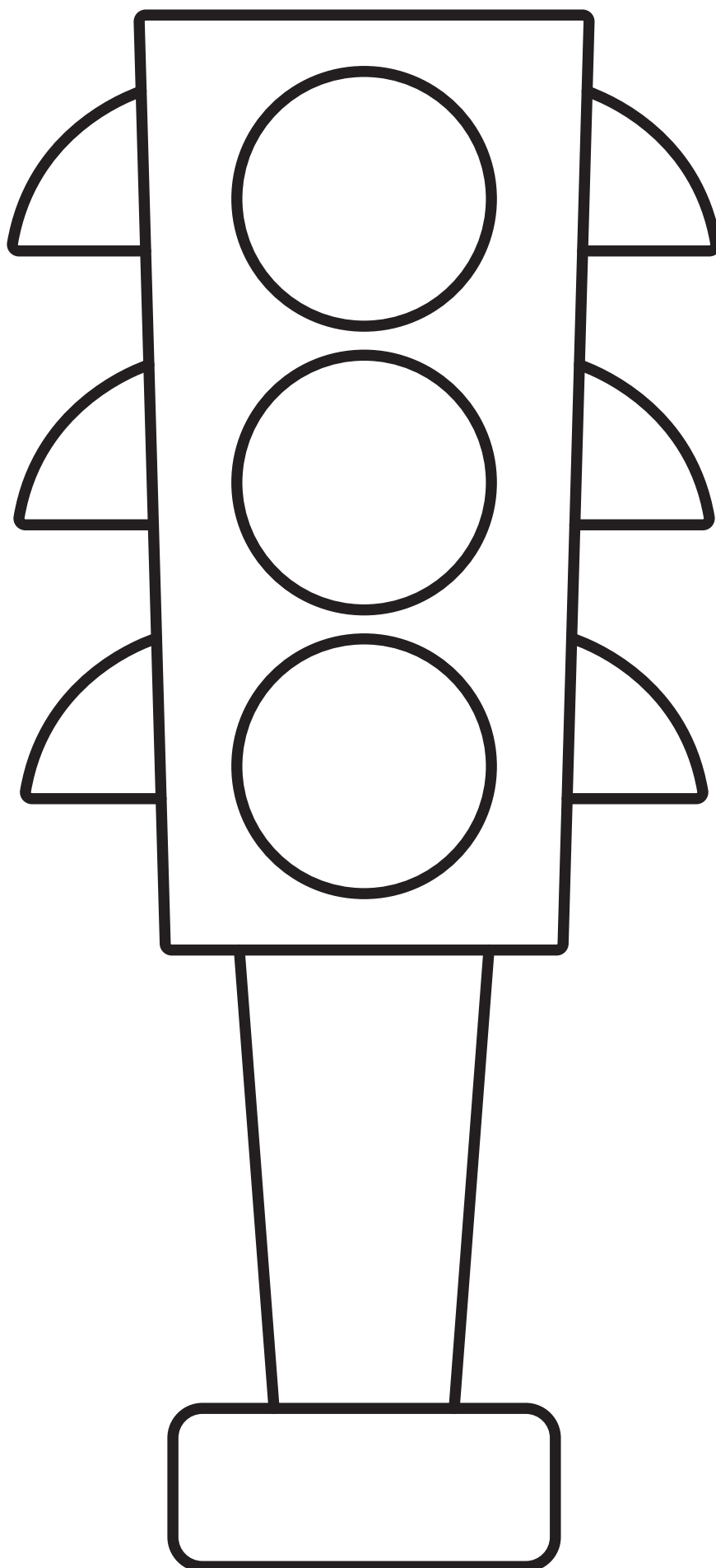


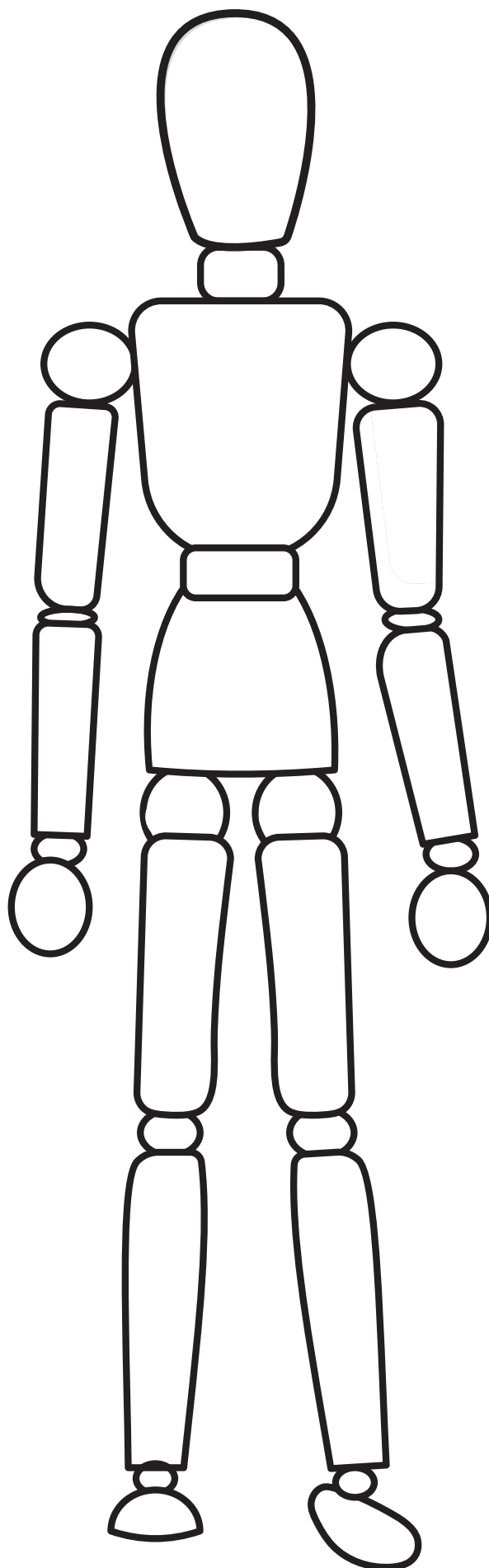




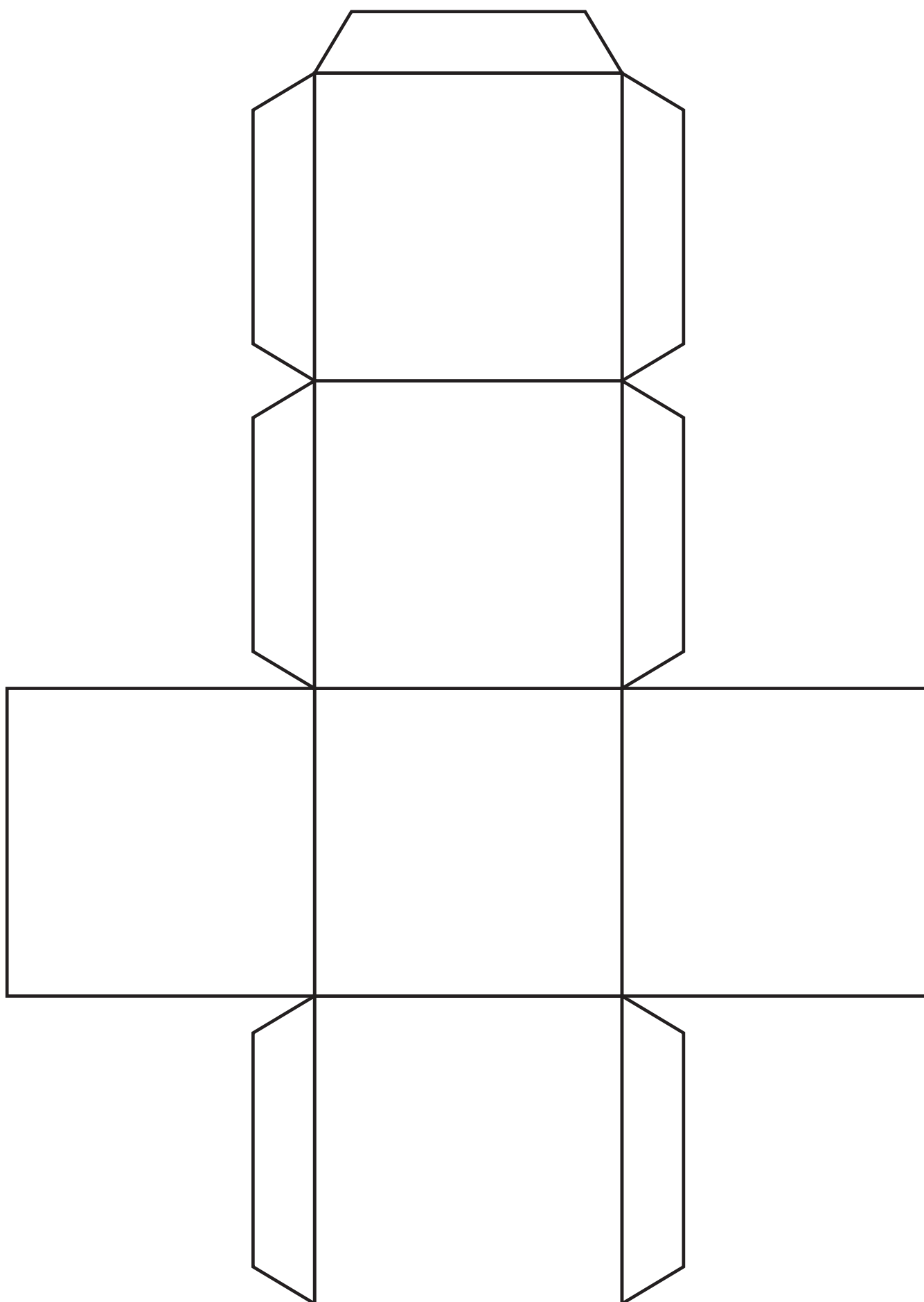




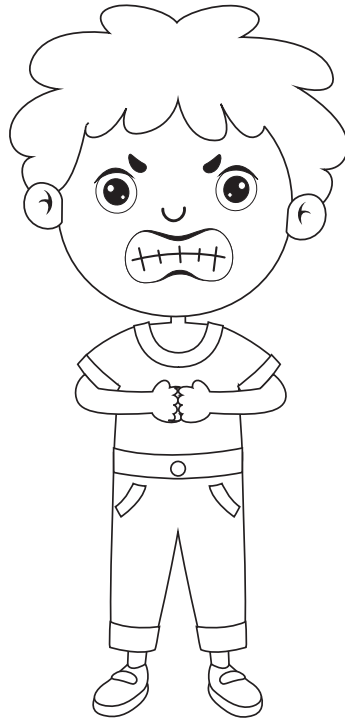
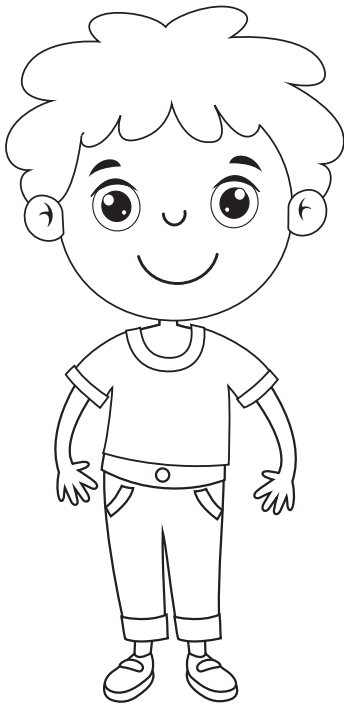








OSSERVA LE IMMAGINI E COLORA DI GIALLO IL BAMBINO CHE ESPRIME GIOIA, DI VERDE QUELLO CHE ESPRIME DISGUSTO E DI ROSSO QUELLO CHE ESPRIME RABBIA.



**ORA DISEGNA TU UN BAMBINO CON UN'ESPRES-
SIONE TRISTE.**

