

## Emozioni in gioco - 3 anni

### SCHEDA PER L'OSSERVAZIONE VALUTATIVA – Riferimenti per la rilevazione delle competenze

INDICATORI PER L'OSSERVAZIONE VALUTATIVA					Traguardi di competenza	Competenze al termine della scuola dell'infanzia
		Sì	No	In parte		
<b>Il sé e l'altro</b>	<ul style="list-style-type: none"> <li>Riconosce ed esprime emozioni.</li> </ul>	<input type="checkbox"/>	<input type="checkbox"/>	<input type="checkbox"/>	Il bambino: <ul style="list-style-type: none"> <li>percepisce i propri sentimenti.</li> </ul>	<ul style="list-style-type: none"> <li>Riconosce ed esprime le proprie emozioni, è consapevole di desideri e paure, avverte gli stati d'animo propri e altrui.</li> <li>Comunica e si esprime con una pluralità di linguaggi.</li> <li>Rileva le caratteristiche principali di eventi.</li> </ul>
<b>Il corpo e il movimento</b>	<ul style="list-style-type: none"> <li>Esegue un percorso applicando diversi schemi motori.</li> </ul>	<input type="checkbox"/>	<input type="checkbox"/>	<input type="checkbox"/>	Il bambino: <ul style="list-style-type: none"> <li>prova piacere nel movimento e sperimenta schemi posturali e motori.</li> </ul>	
<b>Immagini, suoni, colori</b>	<ul style="list-style-type: none"> <li>Partecipa alla coloritura di un elaborato utilizzando diverse tecniche.</li> </ul>	<input type="checkbox"/>	<input type="checkbox"/>	<input type="checkbox"/>	Il bambino: <ul style="list-style-type: none"> <li>utilizza materiali e strumenti, tecniche espressive e creative.</li> </ul>	
<b>I discorsi e le parole</b>	<ul style="list-style-type: none"> <li>Comprende una narrazione.</li> </ul>	<input type="checkbox"/>	<input type="checkbox"/>	<input type="checkbox"/>	Il bambino: <ul style="list-style-type: none"> <li>ascolta e comprende narrazioni;</li> </ul>	
	<ul style="list-style-type: none"> <li>Nomina le emozioni.</li> </ul>	<input type="checkbox"/>	<input type="checkbox"/>	<input type="checkbox"/>	<ul style="list-style-type: none"> <li>usa la lingua italiana, arricchisce e precisa il proprio lessico.</li> </ul>	
<b>La conoscenza del mondo</b>	<ul style="list-style-type: none"> <li>Osserva il fenomeno della composizione della luce bianca.</li> </ul>	<input type="checkbox"/>	<input type="checkbox"/>	<input type="checkbox"/>	Il bambino: <ul style="list-style-type: none"> <li>osserva con attenzione i fenomeni naturali, accorgendosi dei loro cambiamenti.</li> </ul>	

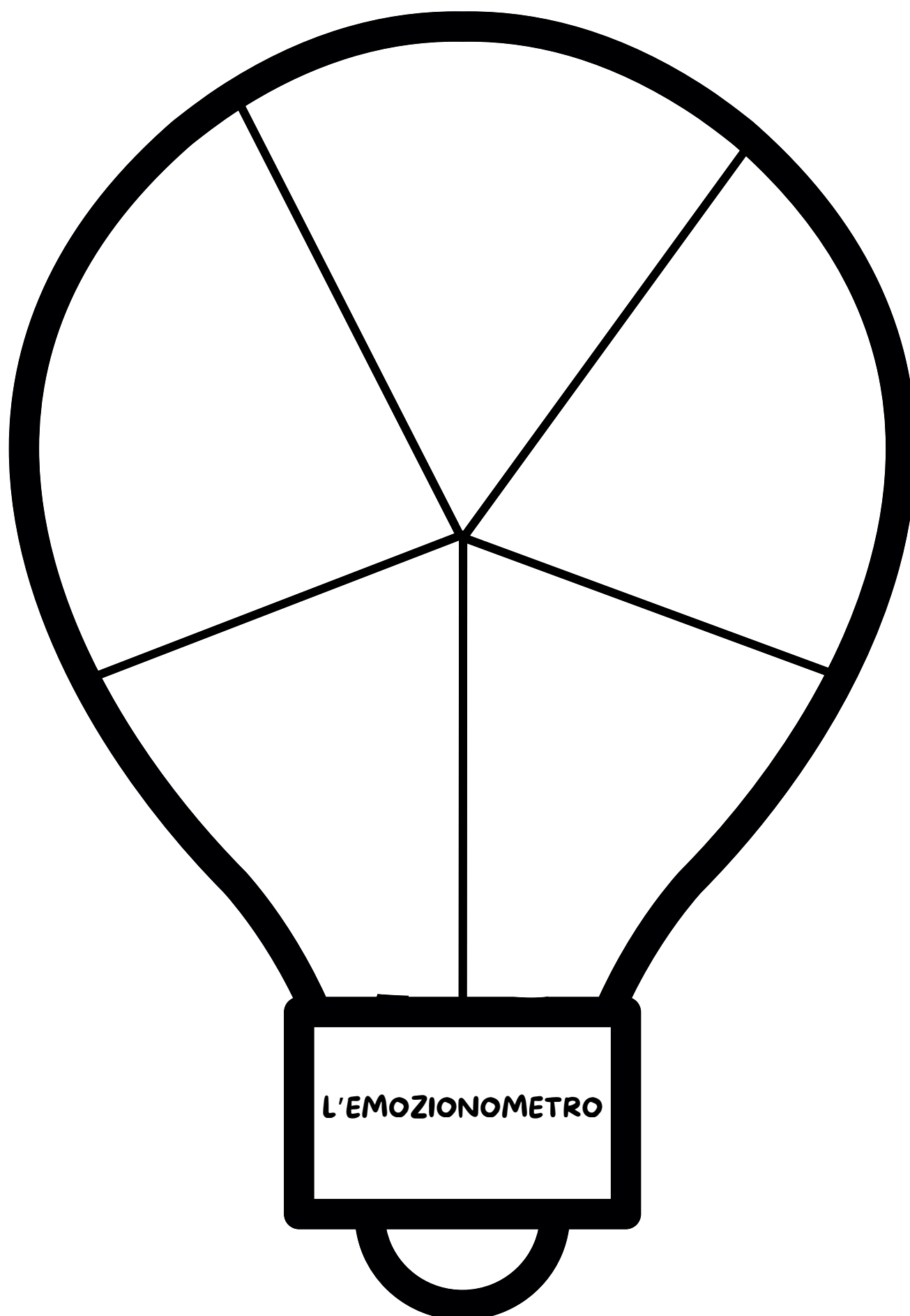


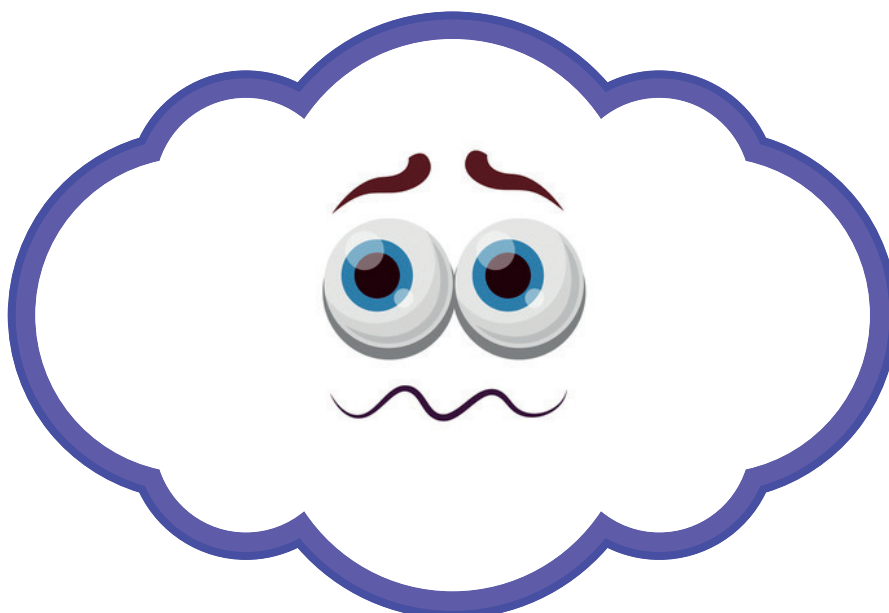
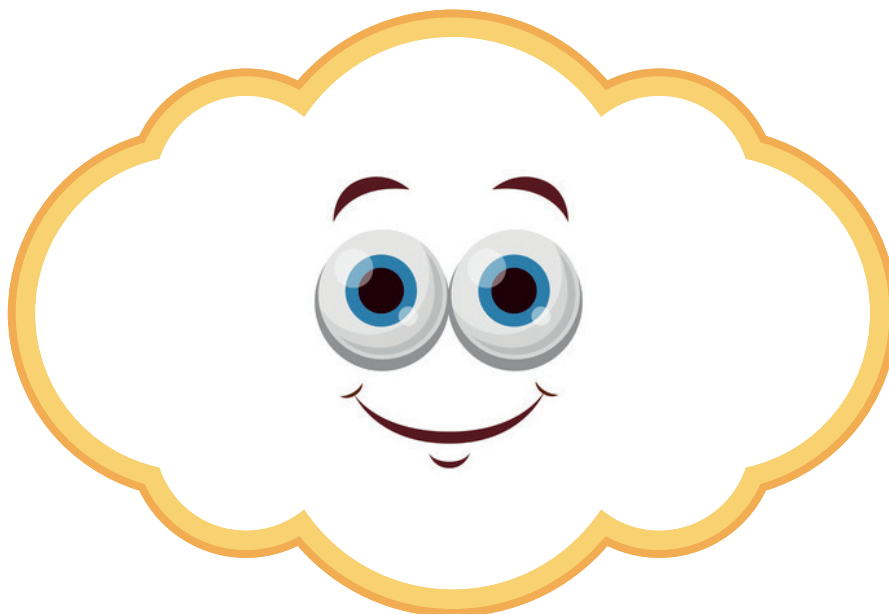




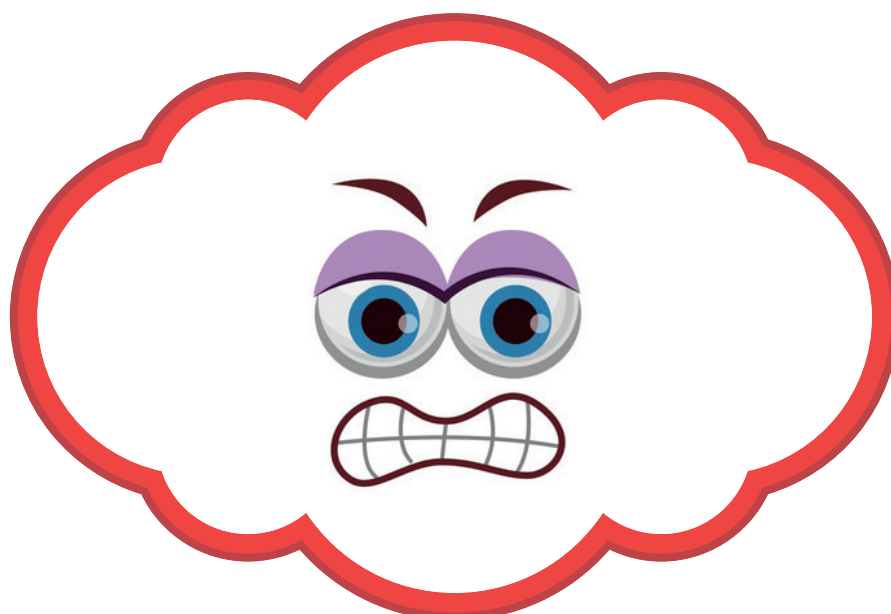
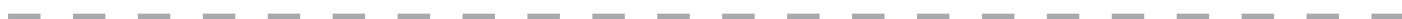
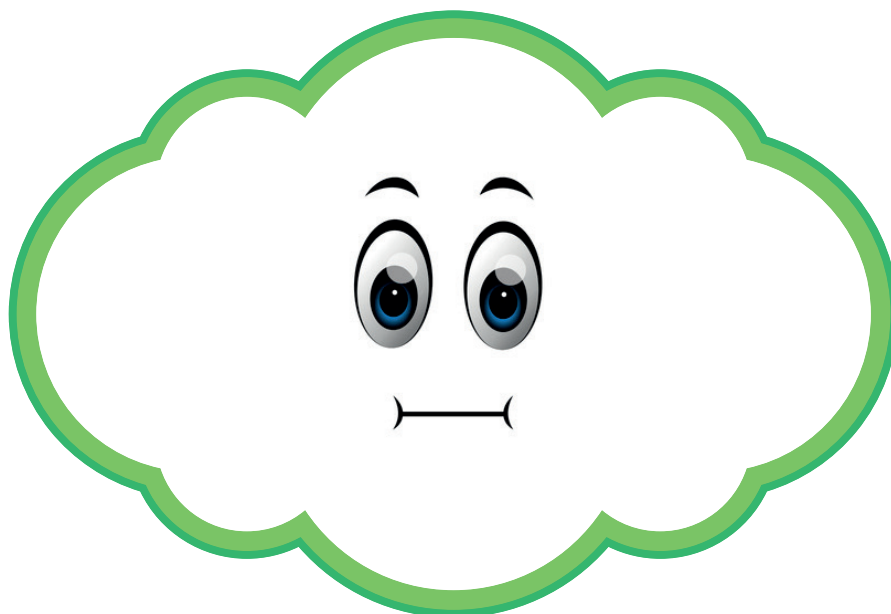












**OSSERVA LE FACCE DEI BAMBINI DISEGNATI E COLORA LE LAMPADINE DI GIALLO O DI BLU IN BASE ALL'EMOZIONE CHE VEDI.**

